



I CTO. DE ESPAÑA DE PÁDEL EN SILLA



I CAMPEONATO DE ESPAÑA DE PÁDEL EN SILLA

25, 26 y 27 de Noviembre
Sevilla 2016

Asociación de Fomento del Deporte Adaptado en Andalucía
CIF G 90192014
C/Castillo de Cortegana 2 bloq 1- 3b
Sevilla

Índice

- 1. Campeonato de España de Pádel en Silla.**
- 2. Objetivo, valores y misión.**
- 3. Organizadores, colaboradores y patrocinadores.**
- 4. Participantes.**
- 5. Comunicación.**
- 6. Actividades Complementarias. Mes del Pádel en Silla.**
- 7. Presupuesto.**
- 8. Solicitud.**

1. Campeonato de España de Pádel en Silla.

Descripción.

El pádel es un deporte conocido por todos, debido a su gran expansión y su fácil acceso. Un deporte que ha adquirido muchos adeptos por caracterizarse como un juego rápido y dinámico, un juego que compartimos con amigos y que se juega en pareja. Todas estas características hacen del pádel un deporte atractivo, y por qué no, también accesible.

La adaptación del pádel, al pádel en silla nace así del esfuerzo, la superación, y la ambición de un grupo de deportistas con ciertas capacidades afectadas, que les impedía competir o practicarlo, lesiones que van desde la tetraplejía a una lesión de rodilla, pero que a todos ellos les impedía disfrutar de este dinámico juego. Una vez unidos nacional la primera Asociación de Pádel en Silla, una asociación sin ánimo de lucro y cuyo objetivo es fomentar dicha actividad con un circuito nacional de 12 pruebas.

El aumento de participantes llevó hace un par de años a configurar el Pádel en Silla, como un deporte adaptado reconocido, adscribiéndose a la **Federación Española de Deportes de Personas con Discapacidad Física**. Este hecho hizo que se regulará oficialmente el pádel en silla como un deporte federado, cuyos participantes adquirirían sus Licencias deportivas, pertenecían a una Federación y se separaban las categorías según los diferentes grados de lesión, naciendo la **I Copa de España de Pádel en Silla**, con diferentes pruebas. De la Copa de España saldrán los mejores jugadores, que serán los que pase a optar por primera vez al **I Campeonato de España de Pádel en Silla**. Una única competición en un fin de semana, y que pone fin a la temporada nacional de pádel en silla, congregándose los 24 mejores jugadores federados de pádel en silla en categoría masculina y las 16 jugadoras más importante en categoría femenina.

Características y Requisitos.

- 4 pistas de pádel (mínimo 2 adaptadas)
 - Vestuarios adaptados
- Alojamiento con 16 habitaciones dobles adaptadas/accesibles
- Bolas: 17 botes nuevos. (11 cuadro pral. + 1 final consolación) (4 femenino + 1 final).
- Agua, refrescos e isotónicos y fruta: Mínimo 132 unidades.

RECURSOS Y AYUDAS ECONÓMICAS: 2.000,00 €

- Ayuda al desplazamiento.
- Ayudas al alojamiento y manutención de jugadores
 - Premios en metálicos.

2. Objetivo, valores y misión.

Objetivos.

La actividad que les presentamos tiene como **objetivo la promoción del deporte del pádel en Silla** entre personas con lesiones de nacimiento o adquiridas, desde su acercamiento, planificación y seguimiento.

Valores

Los **valores** que queremos inculcar en los asistentes a nuestras Jornadas de Puertas abiertas y posteriormente de nuestra escuela, serán los de **esfuerzo, superación y motivación, para afrontar los retos diarios.**

Misión

La **misión** que tiene la alianza entre las personas implicadas en este proyecto es la de **introducir** a personas que desconocen la oportunidad que les brinda este deporte, motivar a aquellos que han sufrido alguna lesión, realizando un **seguimiento** de su evolución y una **planificación deportiva ajustada a sus capacidades.**

3. Organizadores, colaboradores y patrocinadores.

El I Campeonato de España de Pádel en Silla, es promovido por la Federación Española de Deportes de Personas con Discapacidad Física, quien ofrece a las diferentes Asociaciones o entidades deportivas su organización, siendo la Asociación de Fomento para el Deporte Adaptado en Andalucía en correspondencia con su objeto social, la que solicita su organización, con el objetivo de potenciar y promover, el deporte y en concreto el pádel en silla entre los andaluces.

Promotores.

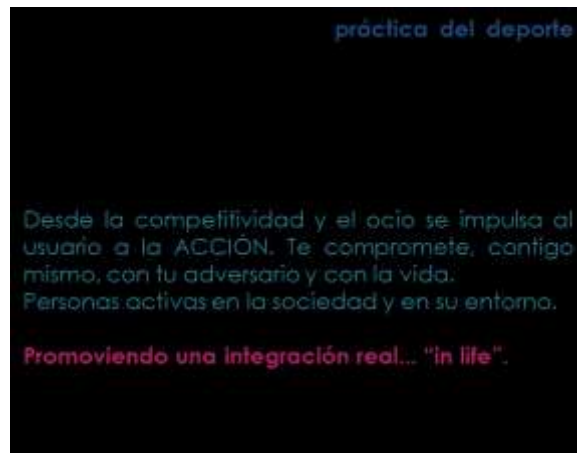
Federación Española de Deportes de Personas con Discapacidad Física.



Empresa Pública para la Gestión
del Turismo y del Deporte de Andalucía
CONSEJERÍA DE TURISMO Y DEPORTE

Organizador.

Asociación de Fomento del Deporte Adaptado en Andalucía. (Asociación IN).



Patrocinadores.



Colaboradores.



4. Participantes.

Nº de Categorías: 2.

Tipos de Categorías: Masculina y Femenina

Nº de Jugador@s totales: 40

5. Comunicación y Difusión.

El objetivo: crear una comunidad que difunda los valores de la práctica del deporte adaptado, favoreciendo e impulsando la integración de personas con discapacidad.

¿Cómo?

TRABAJANDO CON LOS DIFERENTES GRUPOS DE INTERÉS:

- LAS ENTIDADES SOCIALES, mueven una gran masa social cada una de ellas
- LOS USUARIOS, sus familias, sus amigos, sus propios grupos de interés
- LOS ORGANISMOS PARTICIPANTES, clubs, asociaciones deportivas, asociaciones de personas con discapacidad.
- LOS PATROCINADORES, empresas e instituciones

Son muchos pequeños grupos, que orquestados bajo una misma estrategia, se convertirán en una herramienta de comunicación potente. Cada actividad lleva implícita su propio plan de comunicación y creación de **material/contenido** para su difusión mediante;

- Notas de Prensa.
- Convocatoria de Medios y envío de material.
- Presencia en blogs y redes sociales.

6. Actividades Complementarias. Mes del Pádel en Silla.

Durante un MES y con motivo de las dos competiciones más importantes del panorama nacional. Impulsaremos la práctica del pádel adaptado así como la integración de personas con lesiones adquiridas o de nacimiento mediante diferentes actividades.

- ✓ **Presentación Cto. De España de Pádel en Silla 9 de Noviembre.**
- ✓ III Máster Nacional de Pádel en Silla. 11-13 de Noviembre.
- ✓ **Jornada de Coaching Deportivo Adaptado-Fundación Valentín de Madariaga. Por definir.**
- ✓ Actividades para empresas y jornadas de equipo entorno a la práctica del pádel en silla. Por definir.
- ✓ **Presentaciones y jornadas de puertas abiertas para Asociación de personas con discapacidad. Por definir.**
- ✓ Torneo de Pádel Solidario. Por definir.
- ✓ **Clínic de pádel en silla. Por definir.**
- ✓ Jornadas de solidaridad e integración. Por definir.

Presentación Cto. De España de Pádel en Silla 9 de Noviembre.

El acto de presentación del I Campeonato de España de Pádel en Silla dará inicio al mes del pádel en silla. Éste tendrá como objetivo informar y comunicar a los medios de comunicación la iniciativa, así como implicarlos en la repercusión del mismo, junto con autoridades, patrocinadores y colaboradores institucionales.

7. Presupuesto.

<u>Concepto</u>	<u>Unidad</u>	<u>Precio</u>	<u>total</u>
GASTOS			
Ayudas a los participantes	40	100	1300,00 €
Carcelería			300,00 €
Dietas Jugadores			400,00 €
Comunicación			550,00 €
Videos y Fotografía			400,00 €
Trofeos y premios			700,00 €
Instalaciones y Material deportivo			850,00 €
TOTAL Gastos			3.550,00 €
INGRESOS			
Patrocinadores Económicos	2		2.000,00 €
Patrocinadores en Especie	5		1.550,00 €
TOTAL Ingresos			3.550,00 €

8. Solicitud.

Para esta iniciativa que busca unir deporte e integración social, mediante una competición deportiva nacional, requerimos de la implicación de patrocinadores e instituciones. De esta forma les solicitamos su colaboración en los siguientes apartados;

- Cesión de 2 a 4 pistas de pádel (mínimo 2 adaptadas)
- Vestuarios adaptados
- Listado de alojamientos y precios con capacidad de hospedar a los jugadores con 16 habitaciones dobles adaptadas/accesibles
- Bolas: 17 botes nuevos. (11 cuadro pral. + 1 final consolación) (4 femenino + 1 final).
- Agua, refrescos e isotónicos y fruta: Mínimo 132 unidades.
- Habilitación zona para dejar sillas deportivas durante el Torneo.
- Trofeos: 10: 2 categorías.

- Zona para patrocinadores e invitados.
- Camisetas Welcome Pack. “Deporte Andaluz”

Sin más, desde aquí, les agradecemos su atención y les solicitamos tengan en cuenta nuestra petición a su Excmo.

Atentamente.

D. Arturo Montes.

Presidente de la Asociación de Fomento del Deporte Adaptado en Andalucía.